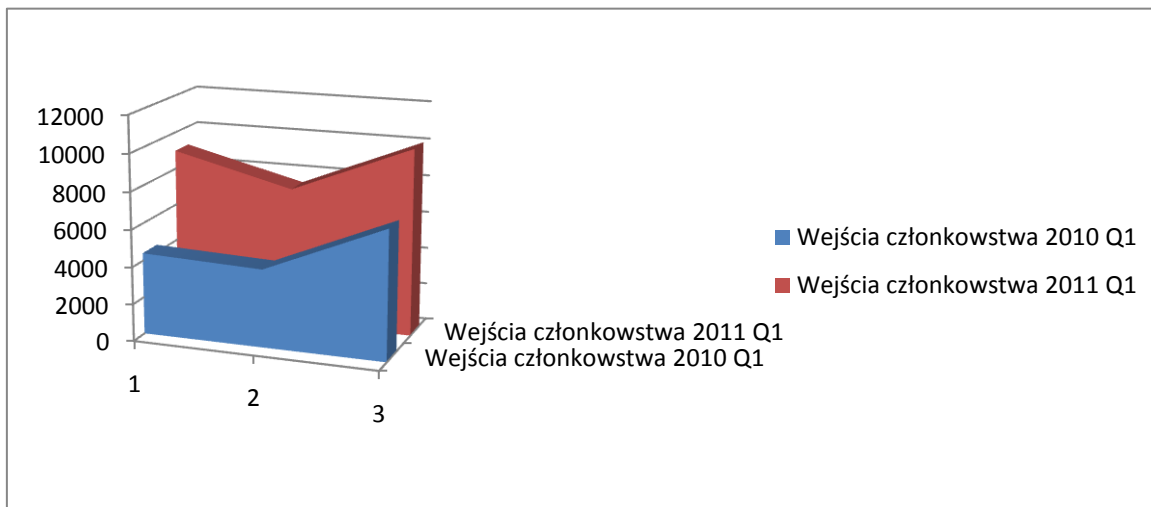
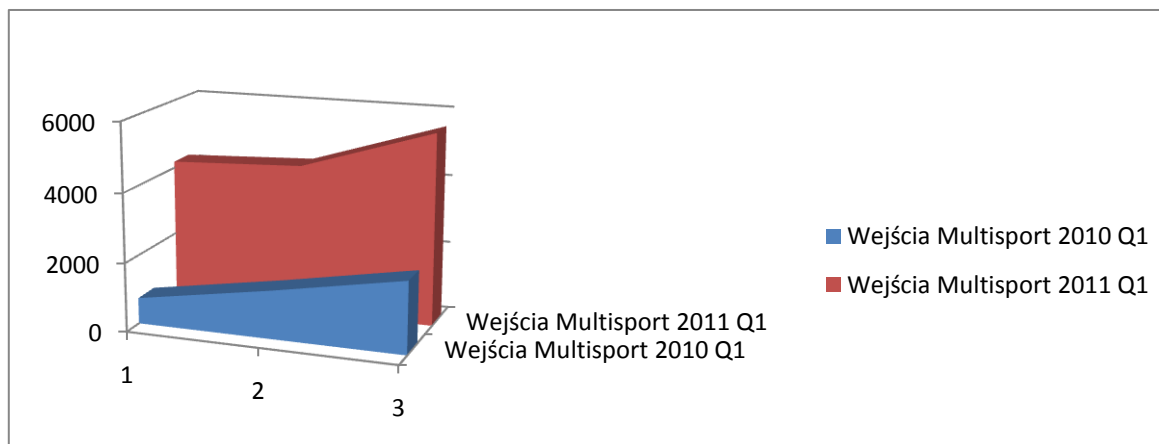


Zarząd Fabryka Formy S.A. podaje do publicznej wiadomości informacje z zakończonego Q1 o wzroście ilości członków klubu w stosunku do analogicznego okresu roku 2010. Również korzystanie z usług centrum fitness Fabryka Formy przez posiadaczy kart Multisport, jak i członków klubu, wzrosło łącznie w stosunku do Q1 z roku 2010 o ponad 71%. Ilość jednorazowych wejść posiadaczy kart Multisport wzrosła z 4240 do 14115 co ma bezpośredni wpływ na przychody i zyski spółki. Dokładne dane finansowe za Q1 2011 r. Zarząd spółki zamierza podać do publicznej wiadomości w jak najkrótszym czasie.

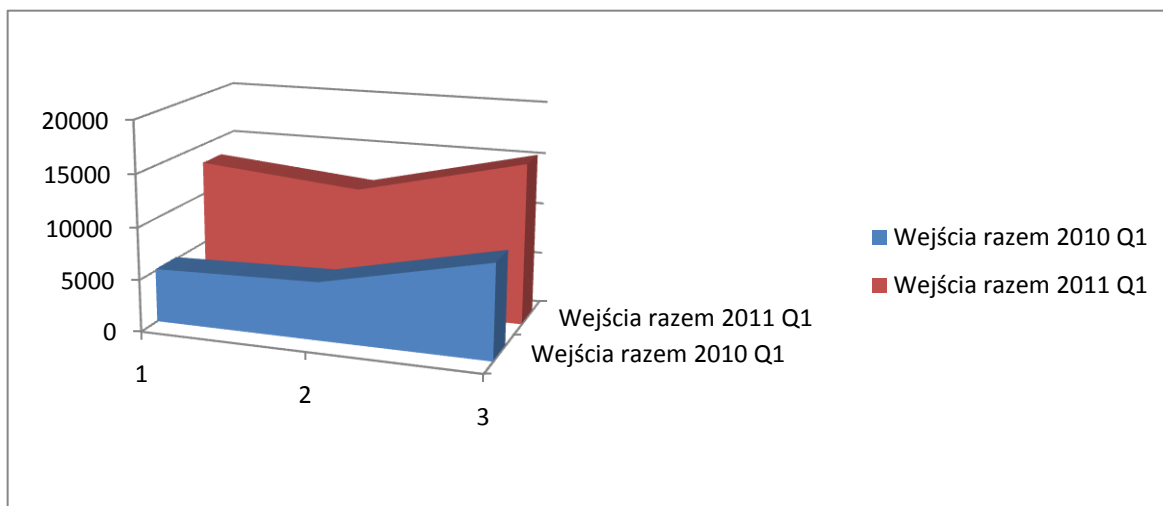
1.	<u>ilość wejść do klubu :</u>	<u>2010</u>	<u>2011</u>
	styczeń	4410	8990
	luty	4189	7395
	marzec	6953	10058
	razem:	<u>15552</u>	<u>26443</u>



2.	<u>ilość wejść Multisport:</u>	<u>2010</u>	<u>2011</u>
	styczeń	755	4186
	luty	1392	4351
	marzec	2093	5578
	razem:	<u>4240</u>	<u>14115</u>



ilość wejść total:	2010	2011
styczeń	5165	13176
luty	5581	11746
marzec	9046	15484
razem:	19792	40406



Sprzedaż umów:	2010	2011
styczeń	82	156
luty	180	153
marzec	142	165
razem:	404	474

